



## UPSILON 2000 SOFTWARE KURULUM VE KULLANIM BİLGİSİ

### UYUMLU OLAN İŞLETİM SİSTEMLERİ

Windows 98, Windows NT, Windows 2000, Windows ME, Windows XP, Windows 2003, Windows Vista, Novell Netware, NT  
Linux, Free BSD

### UYUMLU OLAN UPS MODELLERİ.

EA901S-EA902S-EA903S-EA906S-EA9010S-EA9010H-EA9015H-EA9020H

UPSTEKNOLOJİ KESİNTİSİZ GÜÇ KAYNAKLARI SAN. TİC. LTD. ŞTİ

Merkez MH. Çoban çeşme CD. N:20 K:1-2-3-4-5

Kâğıthane / İSTANBUL TURKEY

TEL: [+90212 210 08 70](tel:+902122100870)

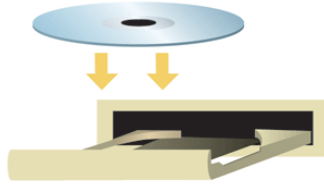
FAX: [+90212 210 08 71](tel:+902122100871)

E-POSTA : [info@upsteknoloji.com](mailto:info@upsteknoloji.com) [info@galaxyguard.com](mailto:info@galaxyguard.com)

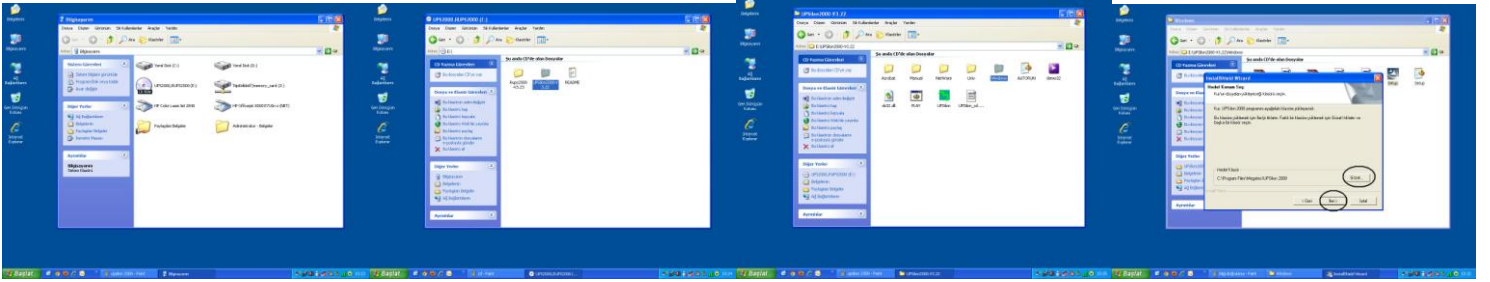
WEB: [www.upsteknoloji.com](http://www.upsteknoloji.com) [www.galaxyguard.com](http://www.galaxyguard.com)



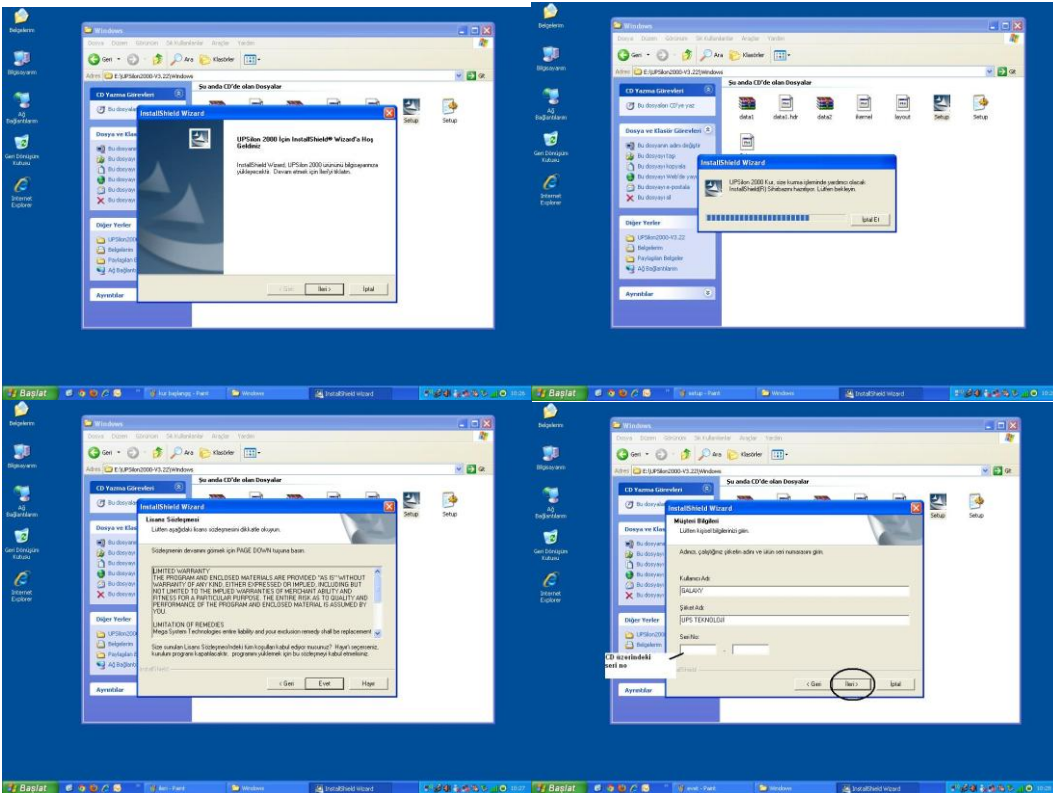
1. Adım: Kutu içeriğinden çıkan UPSİLON 2000 yazılım CD'sini PC CD-ROM'a takıyoruz.



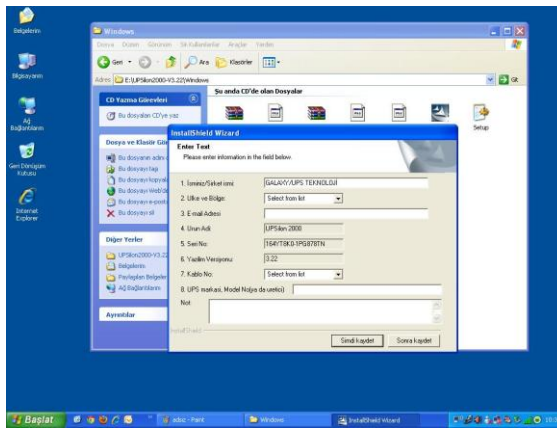
2. Adım: Masaüstü + Bilgisayarım + CD-ROM çift tıklıyoruz. Açılan yeni pencereden UPSİLON 2000 yazılımına çift tıklıyoruz. Yeni bir pencere açılıyor, bu pencereden işletim sistemini seçip SETUP'ü çift tıklıyoruz açılan pencere programın nereye kaydedileceğini soruyor, yeni bir klasör açıp veya mevcut klasörün içerisine kaydedebilirsiniz.



3. Adım: Install penceresinden İLERİ butonuna tıklıyoruz. İlk kurulum aşaması başlıyor, Kurulum aşaması dolduktan sonra sözleşme koşullarını kabul edip İLERİ butonuna tıklıyoruz. Kurulum bittikten sonra müşteri bilgi ekranı karşımıza geliyor. Gerekli bilgileri sisteme kayıt ettikten sonra SERİ NO yazıyoruz (SERİ NO CD kabının üzerinde yazmaktadır). Kurulumun devam etmesi için İLERİ butonuna tıklıyoruz. Kurulum müşteri bilgilerini doğrulamak için kısa bir süre bekletip yazmış olduğunuz bilgileri doğruluyor, doğru ise EVET seçip bir sonraki aşamaya geçiyoruz.



4. Adım: UPSİLON 2000 Network kayıt işlemi başlıyor. Gerekli bilgiler girildikten sonra Upsilon 2000 yazılımı UPS ile ilgili tüm bilgileri e-posta adresine göndermek için sunucu, network sisteminize bağlanıyor. Eğer e-posta almak istemiyorsanız bu bilgileri girmeden SONRA KAYDET butonuna tıklıyoruz ve program kurulmuş oluyor.



Kayıt işlemi başında seçmiş olduğunuz hedef klasörden veya başlat+ programlardan UPSİLON 2000 programını çalıştırmak için UPSİLON 2000 sekmesine çift tıklarız.



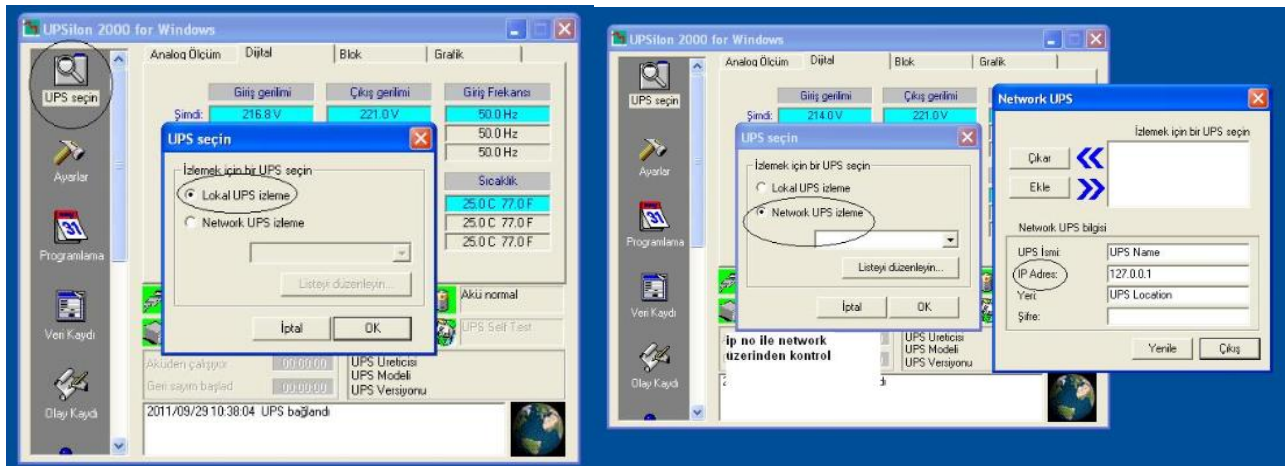
Programın ana görüntüsü analog ölçüm, dijital ölçüm, blok ölçüm, grafik ölçüm şeklinde dört bölümden oluşmaktadır.

SOL tarafta bulunan sekmeler UPS SEÇİN-AYARLAR-PROGRAMLAMA-VERİ KAYDI-OLAY KAYDI-KAYIT TAKVİMİ-KONTROL-KAYDEDİLEN DOSYALAR-UPSİLON HAKKINDA-ÇIKIŞ menüleri 11 bölümden oluşmaktadır.

## UPS SEÇİN

UPSİLON 2000 kurulumunda yazılım otomatik olarak LOKAL UPS izleme seçer

Bu seçenek LOKAL izleme ve NETWORK üzerinden izleme yapmamıza olanak sağlamaktadır. Sistemi network üzerinden izlemek istiyorsak, network kutusunu seçip alt sekmeden istenilen bilgileri giriyoruz. Bu bölüme statik ip no girilmesi gerekmektedir.



Sisteme kayıt işlemi kısa bir süre bekletecektir. Upsilon 2000 ip no ile network üzerinden izleme olanağı sağlayacaktır.

# AYARLAR

Ayarlar bölümü GENEL AYARLAR-UYARI BİLDİRİM AYARLARI-BİLGİSAYAR KAPATMA SIRALAMA AYARI-OTOMATİK KAPATMA PARAMETRESİ bölümlerinden oluşmaktadır. Her bölümün kendi içerisinde ayrı maddeleri vardır.

## AYARLAR BÖLÜMÜ

### GENEL AYARLAR

**HABERLEŞME TİPİ:** MEGA TEC YAZILIM

**COMPORT:** BAĞLANILAN KABLO SEÇİMİ

**ŞİFRE:** SİSTEME GİRİŞ ŞİFRELEMESİ YAPMAKTADIR.

### UYARI BİLDİRİM AYARLARI

**PENCERE UYARILARINI VE E-POSTA AKTİF ET:** Program alt sekmede çalışırken herhangi bir hata vermesi doğrultusunda ekrana (monitöre) uyarı sekmesi gelecektir ve Upsilon 2000 e-mail gönderecektir.

**E POSTA AKTİF:** Mail adresine e-posta gönderme seçeneğidir.

**PAGE AKTİF:** Numara ve kod ayarlarıdır.

### BİLGİSAYAR KAPANMA SIRASI AYARI

**OPSİYONEL KOMUT DOSYASI YÜRÜTME:** PC üzerinde istenilen yere kaydetme sağlar.

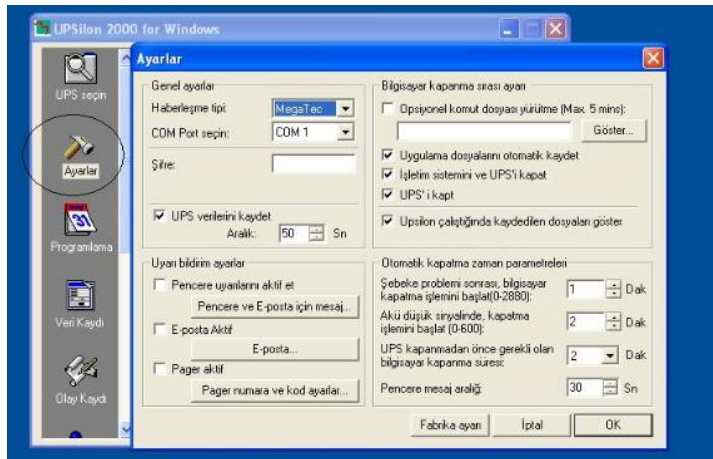
**UYGULAMA DOSYALARINI OTOMATİK OLARAK KAYDET:** Otomatik olarak kaydeder.

### İŞETİM SİSTEMİNİ VE UPS KAPAT

### UPS KAPAT

### UPSILON ÇALIŞTIĞINDA KAYDEDİLEN DOSYALRI GÖSTER

### OTOMATİK KAPATMA ZAMAN PARAMETRELERİ



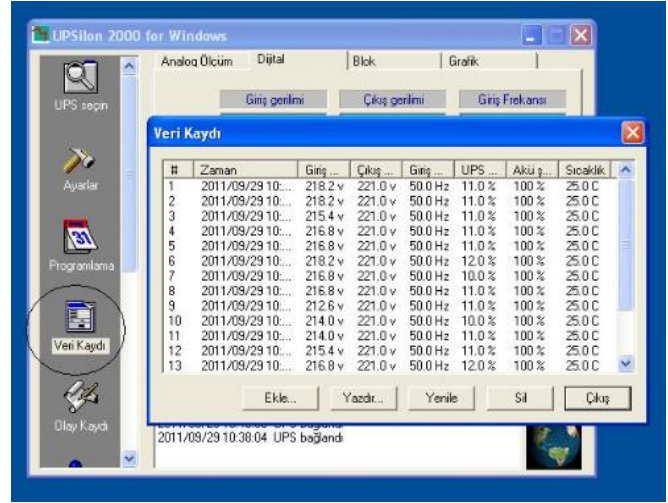
## PROGRAMLAMA

İstenilen özelliklere göre ve tarihlere göre  
UPS açma, kapatma, self test özelliği içerir.



## VERİ KAYDI

Sistemin daha önce kaydetmiş  
Olduğu tüm verileri göstermektedir.



## OLAY KAYDI

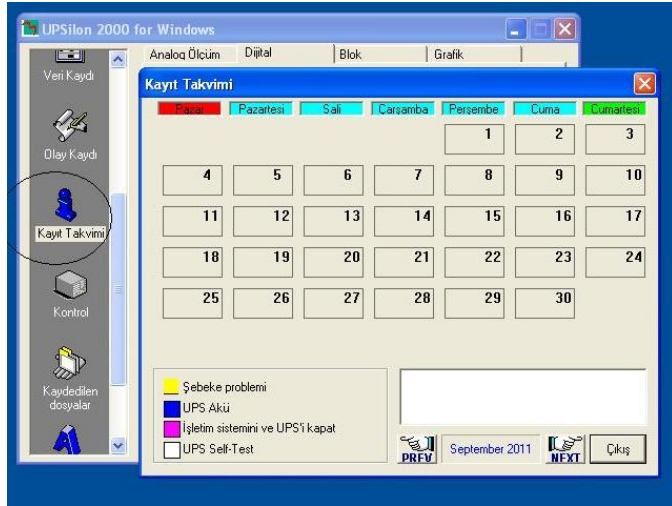
Yazılım içerisinde herhangi bir sebep ile bir olay olması halinde kaydeder ve izlemenize olanak sağlar.



## KAYIT TAKVİMİ

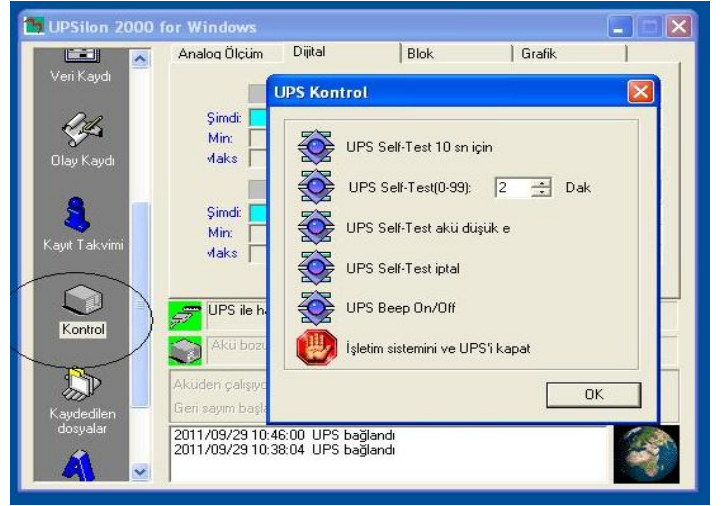
Daha önce vermiş olduğu arıza kayıtlarını

Gün-ay-yıl şekilde göstermektedir.



## UPS KONTROL

UPS test işlemlerinin yapıldığı kontrol bölümüdür.



## KAYDEDİLEN DOSYALAR



## UPSİLON HAKKINDA

